



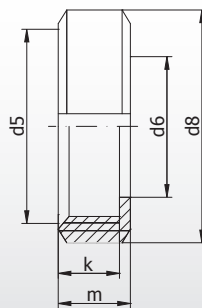
Решения из нержавеющей стали для промышленности



**АРМАТУРА ДЛЯ ПИЩЕВОЙ
ПРОМЫШЛЕННОСТИ**

Гайка соединения DIN

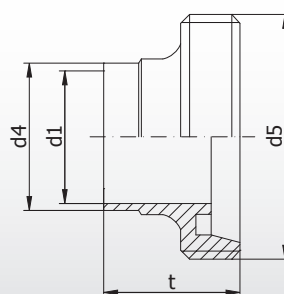
DN	d5	d6	d8	k	m	Вес [кг]
10	28x1/8"	19	38	18	15	0,070
15	34x1/8"	25	44	18	15	0,080
20	44x1/6"	31	54	20	17	0,130
25	52x1/6"	36	63	21	18	0,180
32	58x1/6"	42	70	21	18	0,220
40	65x1/6"	49	78	21	18	0,250
50	78x1/6"	62	92	22	19	0,340
65	95x1/6"	80	112	25	21	0,550
75/3"	104x1/6"	88	119	25	21	0,650
80	110x1/4"	94	127	29	25	0,800
100	130x1/4"	115	148	31	26	1,080
125	160x1/4"	138	178	35	30	1,450
150	190x1/4"	164	210	40	34	1,880



1001

Штуцер соединения резьбовой DIN

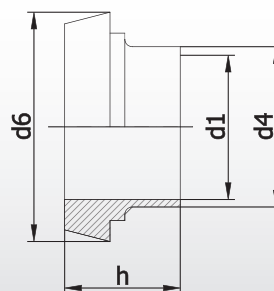
DN	c	d1	d4	d5	Вес [кг]
10	21	10	13	28x1/8"	0,040
15	21	16	19	34x1/8"	0,050
20	24	20	23	44x1/6"	0,090
25	29	26	29	52x1/6"	0,120
32	32	32	35	58x1/6"	0,140
40	33	38	41	65x1/6"	0,160
50	35	50	53	78x1/6"	0,220
65	40	66	70	95x1/6"	0,380
80	45	81	85	110x1/4"	0,520
100	54	100	104	130x1/4"	0,620
125	46	125	129	160x1/4"	0,920
150	50	150	154	190x1/4"	1,550



1002

Штуцер соединения конический DIN

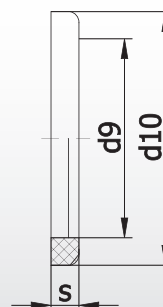
DN	d1	d4	d6	h	Вес [кг]
10	10	13	22,5	17	0,010
15	16	19	28,5	17	0,020
20	20	23	36,5	18	0,040
25	26	29	44	22	0,080
32	32	35	50	25	0,090
40	38	41	56	26	0,120
50	50	53	68,5	28	0,170
65	66	70	86	32	0,280
80	81	85	100	37	0,340
100	100	104	121	44	0,540
125	125	129	150	34	0,700
150	150	154	176	37	0,920



1003

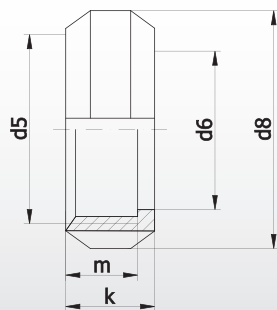
Уплотнение соединения DIN

DN	d9	d10	s	Вес [кг]
10	12	20	4,5	0,001
15	18	26	4,5	0,002
20	23	33	4,5	0,003
25	30	40	5/8	0,003
32	36	46	5/8	0,004
40	42	52	5/8	0,005
50	54	64	5/8	0,006
65	71	81	5/8	0,007
75/3"	78	88	5/8	0,009
80	85	95	5/8	0,009
100	104	114	6/8	0,013
125	130	142	7/8	0,022
150	155	162	7/8	0,027



1004

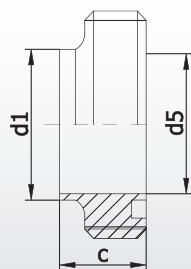
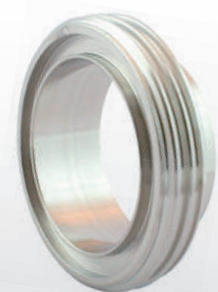
Гайка соединения SMS



1005

DN	d5	d6	d8	k	m	Вес [кг]
25	40x1/6"	32	51	20	16	0,110
38	60x1/6"	48	74	25	21	0,260
51	44x1/6"	60,5	84	26	21	0,310
63,5	70x1/6"	74	100	30	25	0,410
76	85x1/6"	87	114	32	26	0,570
101,6	98x1/6"	117	154	32	26	1,200

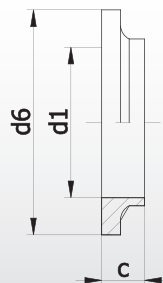
Штуцер соединения резьбовой SMS



1006

DN	c	d1	d5	Вес [кг]
25	15	22,5	40x1/6"	0,050
38	20	35,5	60x1/6"	0,170
51	20	48,5	70x1/6"	0,180
63,5	24	60,5	85x1/6"	0,350
76	24	73,1	98x1/6"	0,440
101,6	30	97,6	132x1/6"	1,310

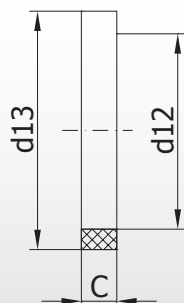
Штуцер соединения плоский SMS



1007

DN	c	d1	d6	Вес [кг]
25	8	22,5	35,5	0,020
38	9	35,5	55	0,040
51	9	48,5	65	0,060
63,5	9	60,5	80	0,070
76	10	73,1	93	0,120
101,6	12	97,6	127	0,284

Уплотнение соединения SMS

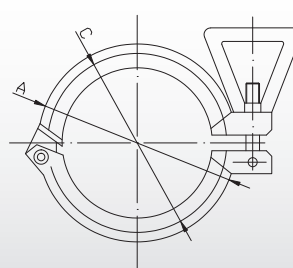


1008

DN	c	d12	d13	Вес [кг]
25	5,5	25	32	0,002
38	5,5	38	48	0,003
51	5,5	51	61	0,006
63,5	5,5	63,5	73,5	0,007
76	5,5	76	86	0,010
101,6	5,5	101,6	113,5	0,020

Застежка соединения ТС

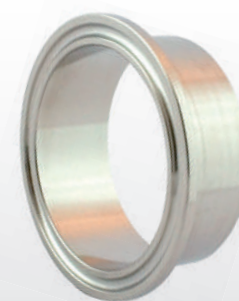
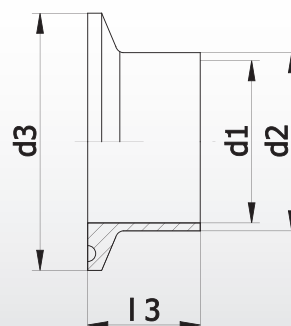
DN	A	C
½" – ¾"	28,0	21,0
10-20	36,5	28,0
1" – 1 ½"	53,5	44,5
25-40	53,5	44,5
2"/50	66,5	57,5
2 ½"	81,0	72,0
3"/65	91,0	85,0
80	112,0	103,0
4"/100	122,0	113,0
125	160,0	144,0
150	190,0	174,0



1009

Штуцер соединения ТС

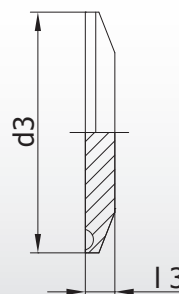
DN	d1	d2	d3	l3	Вес [кг]
10	10	13	34	18	0,030
15	16	19	34	18	0,030
20	20	23	34	18	0,030
25	26	29	50,5	21,5	0,070
32	32	35	50,5	21,5	0,060
40	38	41	50,5	21,5	0,050
50	50	53	64	21,5	0,070
65	66	70	91	28	0,190
80	81	85	106	28	0,200
100	100	104	119	28	0,220
125	125	129	155	28	0,540
150	150	154	183	28	0,650
200	200	204	233,5	28	1,000



1010

Заглушка соединения ТС

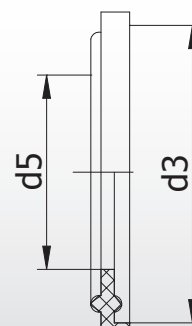
DN	d3	l3	Вес [кг]
10 / 20	34	56	0,030
3/8" / 3/4"	25,4	6,5	0,080
1" / 40	50,5	6	0,080
2" / 50	64	6	0,130
2 1/2"	77,5	6	0,200
3" / 65	91	7	0,310
80	106	8	0,470
4" / 100	119	8	0,610
125	155	12	1,480
150	183	12	2,110
200	233,5	15	4,500



1011

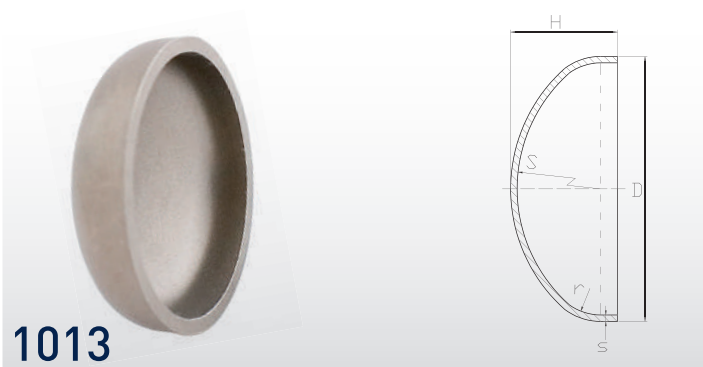
Уплотнение соединения ТС

DN	d3	d5	Вес [кг]
10	34	10,2	0,002
15	34	16,2	0,003
20	34	20,2	0,004
25	50,5	26,2	0,005
32	50,5	32,2	0,005
40	50,5	38,2	0,006
50	64	50,2	0,007
65	91	66,2	0,013
80	106	81,2	0,014
100	119	100,2	0,015
125	155	125,2	0,024
150	183	150,2	0,031
200	233,5	200,2	0,059



1012

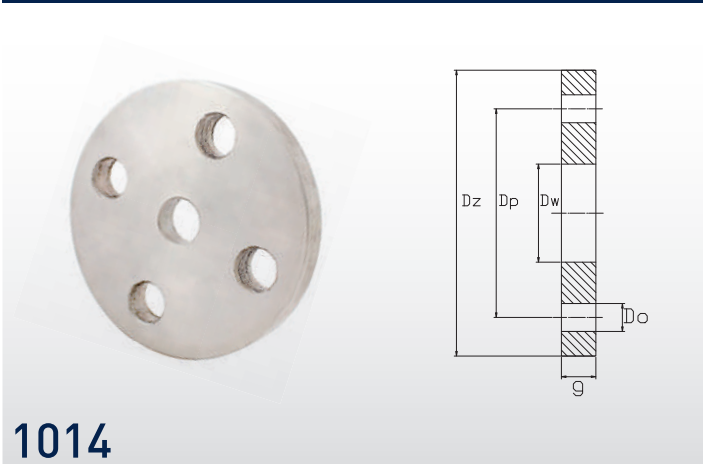
Днище (заглушка под сварку)



1013

DN	D	H	s	r=D/10	s=D	Вес [кг]
25	28	10	1,5	2,80	28	0,01
32	34	11,5	1,5	3,40	34	0,02
40	40	12,5	1,5	4,00	40	0,02
50	52	15,5	1,5	5,20	52	0,03
65	70	19,5	2	7,00	70	0,08
80	85	22,5	2	8,50	85	0,12
100	104	26,5	2	10,40	104	0,20
125	129	31	2	12,90	129	0,28
150	154	36	2	15,40	154	0,65
200	204	46	2	20,40	204	1,16
250	254	59,5	2	25,40	254	1,60

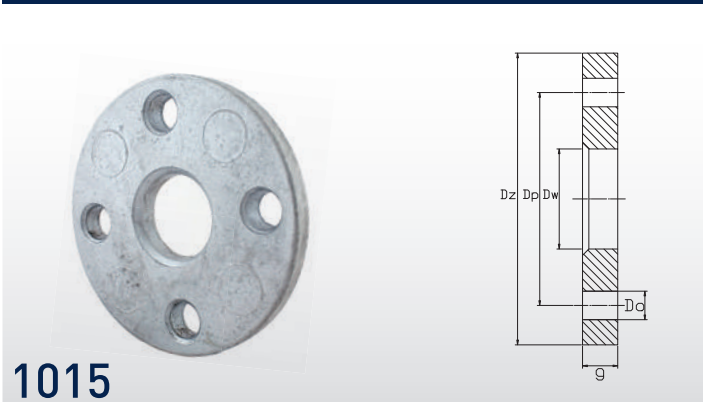
Фланец плоский



1014

DN	g	Dz	Dw	Dp	Do	Вес [кг]
10	11	90	10	60	14	0,50
15	11	95	16	65	14	0,60
20	13	105	20	75	18	0,85
25	13	115	26	85	18	1,11
32	13	140	32	100	18	1,60
40	13	150	38	110	18	1,80
50	15	165	50	125	18	2,30
65	15	185	66	145	18	2,88
80	15	200	81	160	18	3,20
100	15	220	100	180	18	4,00
125	17	250	125	210	18	5,00
150	17	285	150	240	22	6,70
200	21	340	200	295	22	9,00
250	23	395	250	350	22	11,90

Фланец алюминиевый



1015

DN	g	Dz	Dw	Dp	Do	Вес [кг]
20	16	105	28	75	14	0,90
25	16	115	36	85	14	1,07
32	18	140	42	100	18	1,27
40	18	150	54	110	18	1,71
50	19	165	65	125	18	2,35
65	20	185	81	145	18	2,85
80	20	200	94	160	18	3,40
100	22	220	113	180	18	4,03
125	22	250	138	210	18	6,35
150	24	285	164	240	22	7,95
200	24	340	225	295	22	10,35

Отбортовка

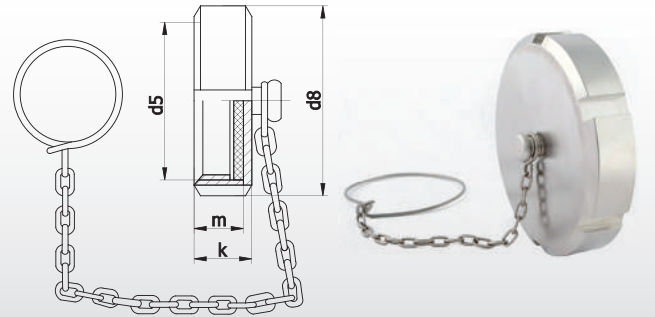


1016

DN	D	G	H	s	Вес [кг]
20	22	58	12	2,0	0,04
25	28	68	15	2,0	0,06
32	34	78	15	2,0	0,07
40	40	88	17	2,0	0,09
50	52	102	20	2,0	0,12
65	70	122	23	2,0	0,21
80	85	138	23	2,0	0,27
100	104	160	28	2,0	0,33
125	129	188	30	2,0	0,45
150	154	212	30	2,0	0,54
200	204	270	30	2,0	0,65
250	254	320	30	2,0	0,80

Гайка заглушка с цепочкой DIN

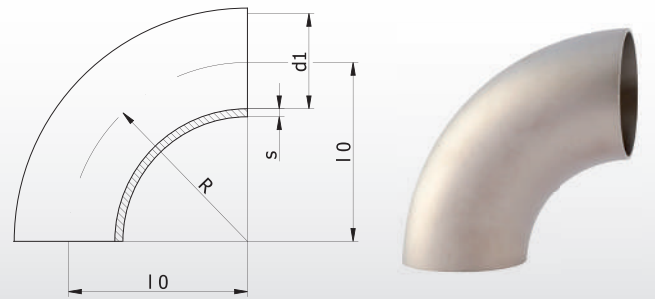
DN	d5	d8	d11	k	m	Вес [кг]
10	28x1/8"	38	10	18	15	0,120
15	34x1/8"	44	10	18	15	0,150
20	44x1/6"	54	10	20	17	0,190
25	52x1/6"	63	10	21	18	0,250
32	58x1/6"	70	10	21	18	0,290
40	65x1/6"	78	10	21	18	0,330
50	78x1/6"	92	10	22	19	0,460
65	95x1/6"	112	10	25	21	0,850
75/3"	104x1/6"	119	10	25	21	0,900
80	110x1/4"	127	10	30	26	1,110
100	130x1/4"	148	10	31	26	1,530
125	160x1/4"	178	10	34	29	2,120
150	190x1/4"	210	10	39	33	3,050



1017

Отвод DIN

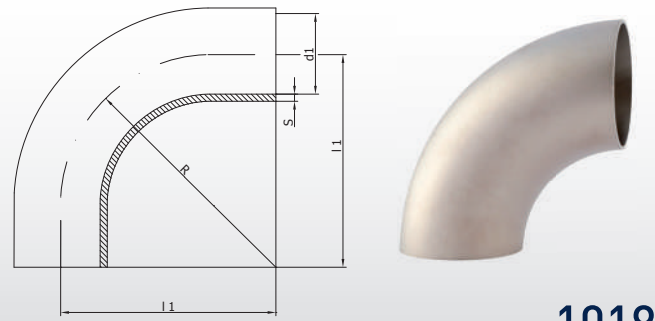
DN	d1	l0	R	s	Вес [кг]
10	9	26	26	1,5	0,010
15	15	35	35	1,5	0,020
20	19	40	40	1,5	0,040
25	25	50	50	1,5	0,050
32	31	55	55	1,5	0,080
40	37	60	60	1,5	0,100
50	49	70	70	1,5	0,170
65	66	80	80	2	0,4
80	81	90	90	2	0,57
100	100	100	100	2	0,76
125	125	187,5	187,5	2	1,78
150	150	225	225	2	2,75



1018

Отвод SMS

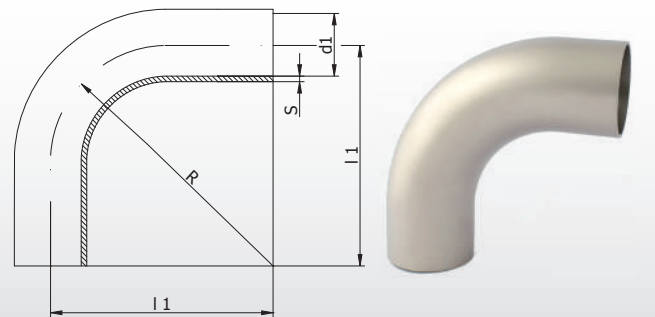
DN	d1	l1	R	s	Вес [кг]
25	22,6	44	37,5	1,2	0,054
38	35,6	64	57	1,2	0,106
51	48,6	89	76,5	1,2	0,205
63,5	60,3	114	95,3	1,6	0,440
76	72,9	134	114,2	1,6	0,620
101,6	97,6	174	152,5	2	1,320



1019

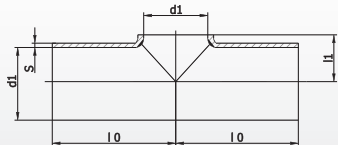
Отвод DIN WW

DN	d1	l1	R	s	Вес [кг]
10	9	38	26	1,5	0,025
15	15	47	35	1,5	0,050
20	19	52	40	1,5	0,070
25	25	70	50	1,5	0,110
32	31	78	55	1,5	0,155
40	37	85	60	1,5	0,200
50	49	97	70	1,5	0,330
65	66	110	80	2	0,56
80	81	118	90	2	0,79
100	100	140	100	2	1,2



1020

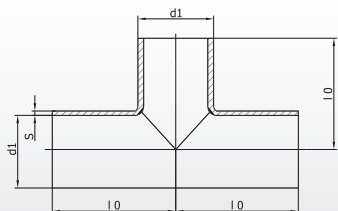
Тройник короткий DIN



1021

DN	d1	l0	l1	s	Вес [кг]
10	9	35	6,5	1,5	0,020
15	15	35	9,5	1,5	0,040
20	19	40	12	1,5	0,070
25	25	50	15,5	1,5	0,090
32	31	55	19	1,5	0,120
40	37	60	23,5	1,5	0,150
50	49	70	30	1,5	0,240
65	66	80	41,0	2,0	0,460
80	81	90	48,5	2,0	0,680
100	100	100	58,0	2,0	0,920
125	125	187	74,0	2,0	1,970
150	150	225	90,0	2,0	2,980

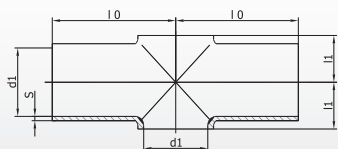
Тройник длинный DIN



1022

DN	d1	l0	s	Вес [кг]
10	9	35	1,5	0,030
15	15	35	1,5	0,050
20	19	40	1,5	0,080
25	25	50	1,5	0,100
32	31	55	1,5	0,130
40	37	60	1,5	0,210
50	49	70	1,5	0,290
65	66	80	2,0	0,620
80	81	90	2,0	0,850
100	100	100	2,0	1,620
125	125	187	2,0	2,710
150	150	225	2,0	3,880

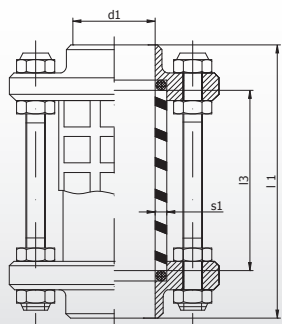
Крестовина DIN



1023

DN	d1	l0	l1	s	Вес [кг]
15	15	35	9,5	1,5	0,040
20	19	40	12	1,5	0,070
25	25	50	15,5	1,5	0,090
32	31	55	19	1,5	0,120
40	37	60	23,5	1,5	0,150
50	49	70	30	1,5	0,240
65	66	80	41	2,0	0,460
80	81	90	48,5	2,0	0,680
100	100	100	58	2,0	0,920
125	125	187	74	2,0	1,970
150	150	225	90	2,0	2,980

Диоптр DIN (сварка-сварка)

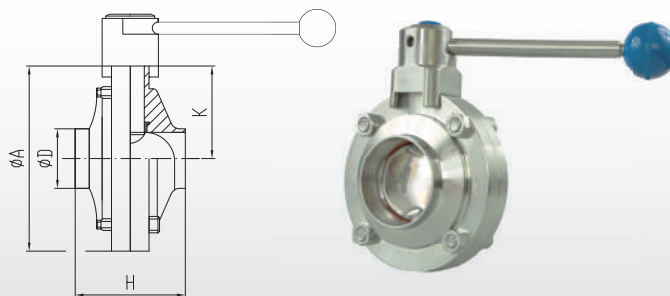


1024

DN	d1	l1	l3	s1	Вес [кг]
10	10	88	60	2,5	0,250
15	16	88	60	2,5	0,300
20	20	88	60	3	0,730
25	26	98	70	3	0,750
32	32	104	70	3	0,760
40	38	112	70	5	1,080
50	50	112	70	5	1,340
65	66	127	85	5	1,900
80	81	135	85	5	2,350
100	100	169	115	5	2,800
125	125	202	160	7	6,350
150	150	216	170	9	7,110

Затвор дисковый DIN (сварка/сварка)

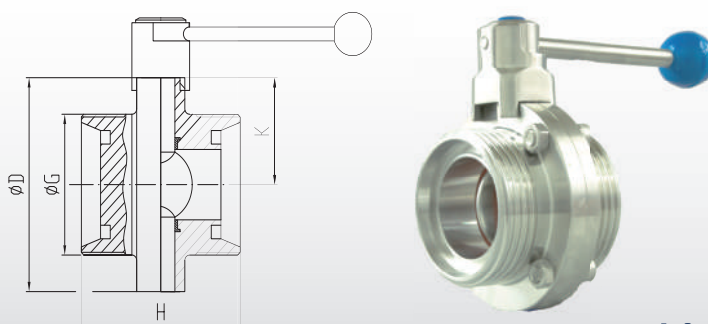
DN	A	D	H	K
15	79	18	50	39,5
20	79	22	50	39,5
25	79	28	50	39,5
32	87	34	50	43,5
40	90	40	50	45
50	106	52	52	53
65	124	70	56	62
80	139	85	60	69,5
100	159	104	64	79,5
125	190	129	80	95
150	220	154	90	110



1025

Затвор дисковый DIN (резьба/резьба)

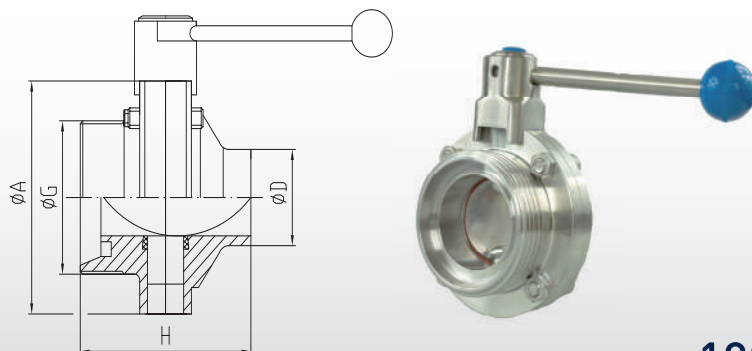
DN	D	K	H	G
15	79	39,5	66	RD34X1/8
20	79	39,5	66	RD44X1/6
25	79	39,5	66	RD52X1/6
32	87	43,5	66	RD58X1/6
40	90	45	70	RD65X1/6
50	106	53	76	RD78X1/6
65	124	62	80	RD95X1/6
80	139	69,5	84	RD110X1/4
100	159	79,5	104	RD130X1/4
125	190	92,5	130	RD160X1/4
150	220	107,5	150	RD190X1/4



1026

Затвор дисковый DIN (резьба/сварка)

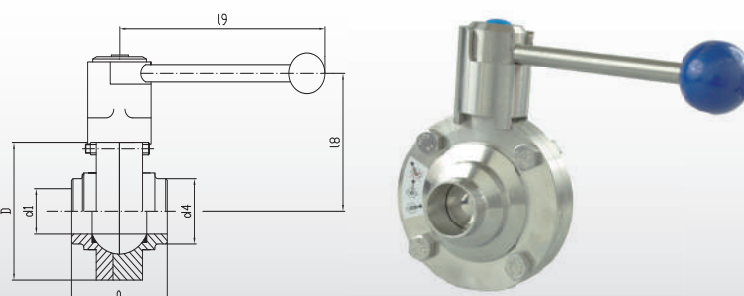
DN	A	D	H	G
15	79	18	58	RD34X1/8
20	79	22	58	RD44X1/6
25	79	28	58	RD52X1/6
32	87	34	58	RD58X1/6
40	90	40	60	RD65X1/6
50	106	52	64	RD78X1/6
65	124	70	68	RD95X1/6
80	139	85	72	RD110X1/4
100	159	104	84	RD130X1/4
125	190	129	105	RD160X1/4
150	220	154	120	RD190X1/4



1027

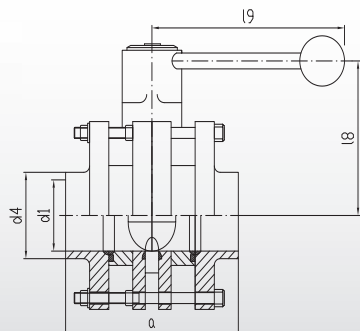
Кран шаровой DIN (сварка/сварка)

DN	a	d1	d4	D	l8	l9
25	62	26	31	92	91	132
32	70	32	37	97	94	132
40	86	38	43	110	100	132
50	102	50	55	127	109	132
65	124	66	72	142	124	165
80	140	81	87	162	135	165
100	190	100	136	200	162	216



1028

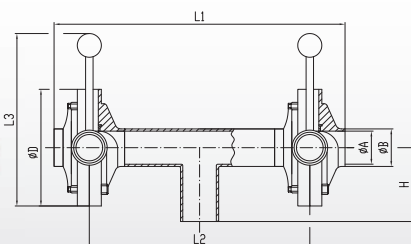
Затвор дисковый межфланцевый DIN



DN	a	d1	d4	D	l8	l9
20	90	20	23	87	89	102
25	90	26	29	87	89	102
32	90	32	35	92	91	102
40	100	38	41	97	94	132
50	100	50	53	110	100	132
65	100	66	70	127	109	132
80	136	81	85	142	124	165
100	136	100	104	162	135	165
125	168	125	129	200	162	216
150	178	150	154	230	177	216
200	112	200	204	316	221	276

1029

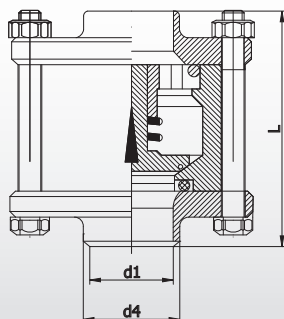
Затвор дисковый 3-х ходовой DIN



Размеры по согласованию с заказчиком

1030

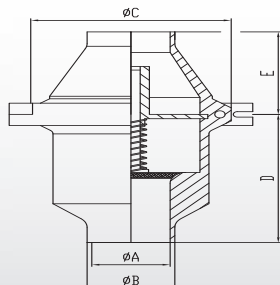
Обратный клапан DIN (сварка/сварка)



DN	d1	d4	l
25	26	31	90
32	32	37	90
40	38	43	100
50	50	55	110
65	66	72	120
80	81	87	145
100	100	106	150

1031

Обратный клапан DIN (сварка/сварка)

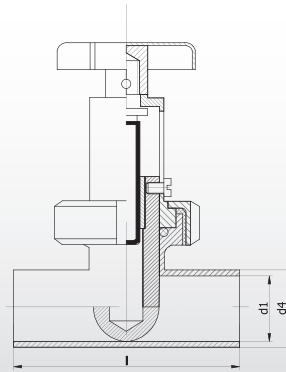


DN	A	B	C	D	E
25	25	28	64	59	38
32	31	34	77,5	59	38
40	37	40	77,5	59	38
50	49	52	91	59	38
65	66	70	106	59	38
80	81	85	119	70	36
100	100	104	148	79	38

1032

Ограничительный клапан DIN

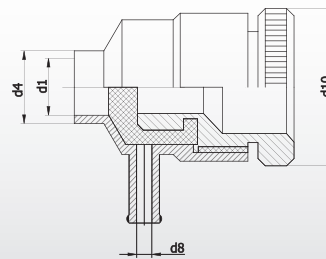
DN	d1	d4	l8	Вес [кг]
25	26	29	100	0,810
32	32	35	110	1,130
40	38	41	120	1,750
50	50	53	140	2,730
65	66	70	161	3,960
80	81	85	180	4,270
100	100	104	210	6,350



1033

Проботборник DIN

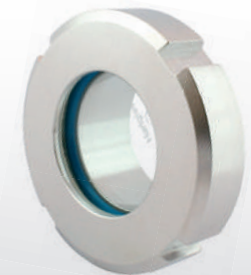
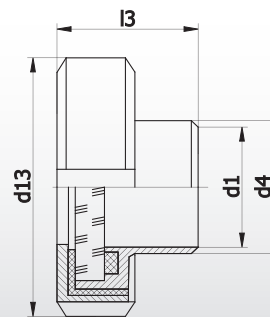
DN	d1	d4	d8	d10	l10	Вес [кг]
15	16	20	6	45	62	0,400
40	37	40	6	45	63	0,400



1034

Диоптр плоский DIN

DN	d1	d4	d13	l4	Вес [кг]
25	26	31	63	37	0,310
32	32	37	70	40	0,400
40	38	43	78	41	0,480
50	50	55	92	43	0,690
65	66	72	112	48	1,100
80	81	87	127	58	1,610
100	100	106	148	63	2,270
125	125	132	178	58	3,080
150	150	157	210	63	5,280



1035

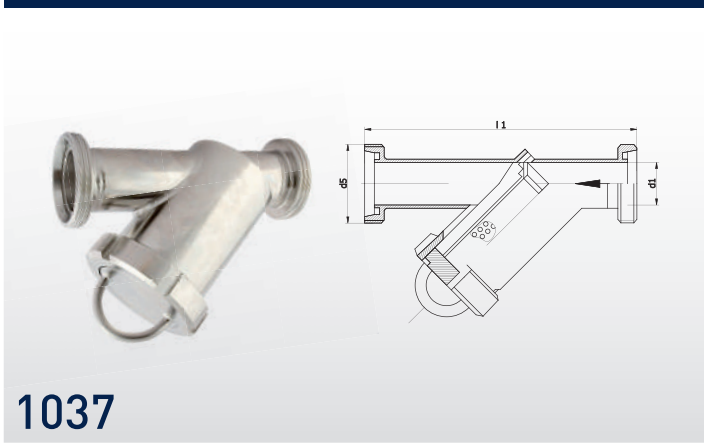
Стекло диоптра плоского DIN

DN	d8	s2	Вес [кг]
25 / 1"	45	8	0,030
32	50	8	0,040
40 / 1½"	55	10	0,060
50 / 2"	65	10	0,080
65 / 2½"	85	10	0,140
3"	90	10	0,290
80	100	15	0,290
100 / 4"	118	12	0,330
125	150	15	0,660
150	175	20	1,180



1036

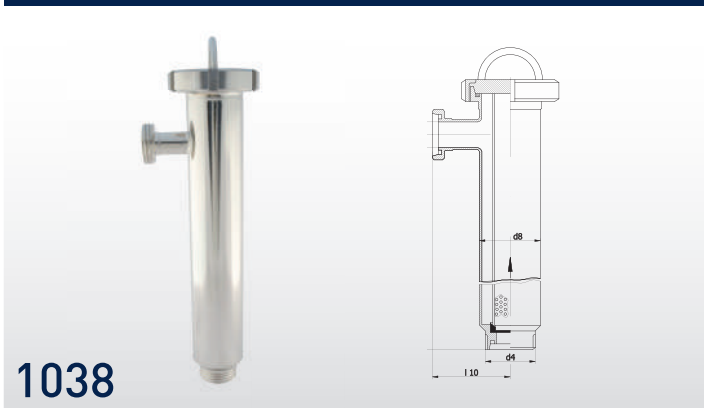
Фильтр косой DIN



DN	d1	d4	l1	Вес [кг]
25	26	52x1/6"	200	3,700
32	32	58x1/6"	200	4,350
40	38	65x1/6"	210	5,200
50	50	78x1/6"	220	7,000
65	66	95x1/6"	280	11,900
80	81	110x1/4"	320	-

1037

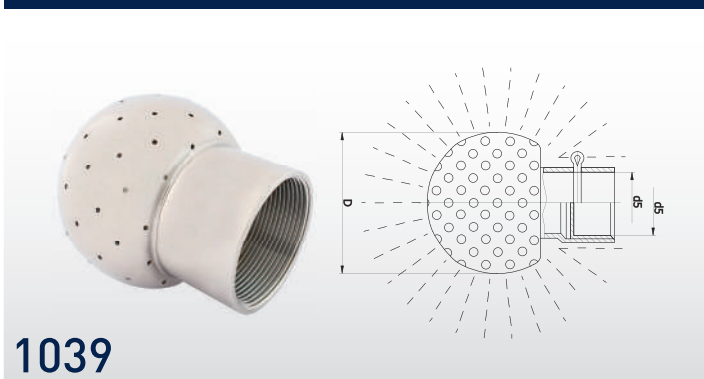
Фильтр угловой DIN



DN	d1	d4	d8	d10	l10	Вес [кг]
25	26	52x1/6"	70	327	90	3,300
32	32	58x1/6"	70	327	90	3,400
40	38	65x1/6"	104	340	115	6,190
50	50	78x1/6"	104	340	115	6,200
65	66	95x1/6"	104	325	115	6,500
80	81	110x1/4"	129	560	160	11,800
100	100	130x1/4"	154	560	160	16,280
125	125	160x1/4"	180	560	200	21,450
150	150	190x1/4"	206	620	240	-

1038

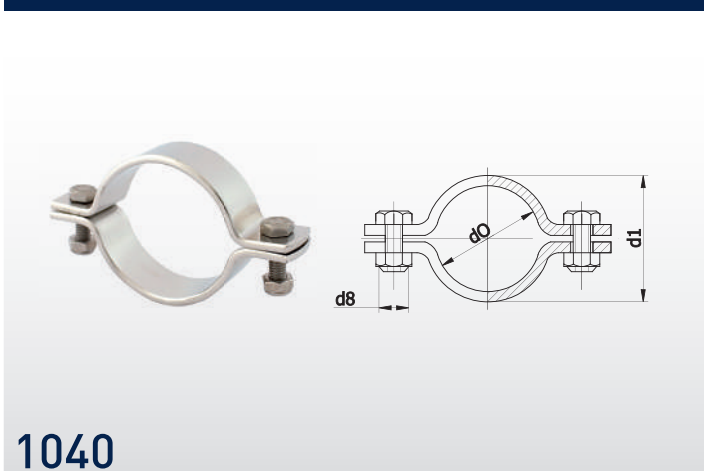
Моечная головка DIN



DN	Typ	d5	D	Zasi'g [m]	Wyda-jnoŃ [m3/h]	CiŃnienie [bar]	Вес [кг]
8	8A1	12	28	0-2	4	2,5	0,040
10/ISO	ISO/A1	13,6	28	0-2	4	2,5	0,040
25	25A1	29 / R1"	65	2-2,5	17	2,5	0,120
25	25A2	29 / R1"	65	2,5-3,5	23	2,5	0,120
25	25A3	29 / R1"	65	3-4	26	2,5	0,120
50	50A1	53 / R2"	93	0-4,5	55	3,5	0,440
50	50A2	53 / R2"	93	4-6	58	3,5	0,440
50	50A3	53 / R2"	93	6-8	70	3,5	0,440

1039

Обойма (хомут) без ножки DIN

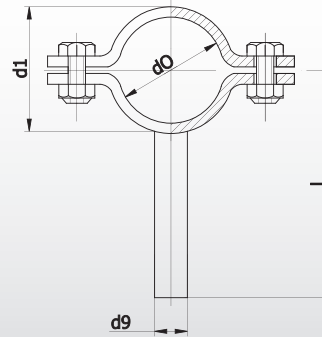


DN	d1	d4	d8	Вес [кг]
10	12	18	M6x20	0,020
15	18	24	M6x20	0,040
20	22	28	M6x20	0,050
25	28	34	M6x20	0,050
32	34	40	M6x20	0,070
40	40	46	M6x20	0,070
50	52	58	M6x20	0,080
65	70	76	M6x20	0,090
80	85	91	M6x20	0,150
100	104	110	M6x20	0,230
125	129	137	M8x30	0,410
150	154	164	M8x30	0,960
200	204	214	M10x30	1,600
250	254	266	M16x30	3,000

1040

Обойма (хомут) с ножкой DIN

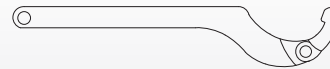
DN	d0	d1	d9	l	Вес [кг]
10	12	18	8	64	0,040
15	18	24	8	67	0,070
20	22	28	8	69	0,080
25	28	34	10	72	0,100
32	34	40	10	75	0,110
40	40	46	10	78	0,120
50	52	58	12	84	0,130
65	70	76	12	93	0,160
80	85	91	12	100,5	0,270
100	104	110	12	110	0,320
125	129	137	16	140	0,480
150	154	164	16	180	1,040
200	204	214	20	240	2,000
250	254	266	22	280	3,400



1041

Ключ муфтовый

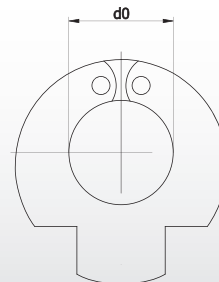
DN	Вес [кг]
10-20	0,090
25-40	0,290
50-80	0,440
100-150	1,150



1042

Захват для резки труб

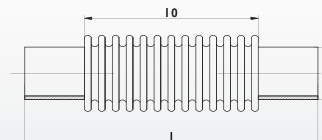
DN	d0 DIN	d0 DIN R2	d0 Zoll	d0 ISO	Вес [кг]
10	12	13		17,3	0,600
15	18	19		21,3	0,600
20	22	23		26,9	0,600
25 / 1"	28	29	1"	33,7	0,700
32 / 1 1/4"	34	35	1 1/4"	42,4	0,700
40 / 1 1/2"	40	41	1 1/2"	48,3	0,900
50 / 2"	52	53	2"	60,3	1,000
65 / 2 1/2"		70	2 1/2"	76	1,900
80 / 3"		85	3"	88,9	2,100
100 / 4"		104	4"		2,600



1043

Компенсатор DIN

DN	d4	l	L0	Вес [кг]
25	28x1,5	200	±10	0,160
32	34x1,5	200	±15	0,180
40	40x1,5	200	±15	0,260
50	52x1,5	200	±15	0,320
65	70x2	200	±18	0,560
80	85x2	200	±20	0,780
100	104x2	200	±35	0,950



1044



2

**АРМАТУРА
РЕЗЬБОВАЯ**

Мы рады предложить нашим клиентам:

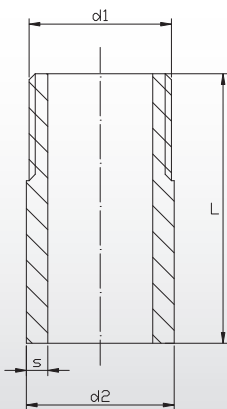
затворы, краны и арматуру изготовленную с нормами резьбы: BS21 и BSP для стали: AISI 304 и AISI 316. Широкий спектр давлений позволяет использовать эти изделия в разных отраслях: в химическом производстве, производстве бумаги, в тепловых системах.

Предлагаемые продукты используются в следующих отраслях промышленности:

- химической
- нефтехимической
- бумажной
- тепловой
- энергетической
- очистительной

Тип изделия	Давление		Резьба/Фланец	Материал	
Арматура резьбовая	150 PSI (PN10)		BSP	AISI316	AISI304
Краны шаровые муфтовые	1000 PSI (PN64)		BSP	AISI316	
Краны шаровые под сварку	1000 PSI (PN64)		-	AISI316	
Краны шаровые фланцевые	PN16	PN40	DIN	AISI316	
Фильтры	300 PSI		BSP	AISI316	
Клапаны обратные	800 PSI (PN40)		BSP	AISI316	
Краны грибовидные	200 PSI		BSP	AISI316	

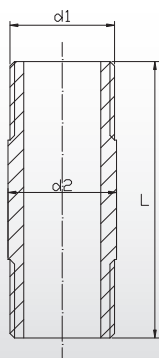
Ниппель приварной (полусгон)



2001

NW	d1	d2	L1
6	1/8"	10,2 mm	20 mm
8	1/4"	13,5 mm	30 mm
10	3/8"	17,2 mm	30 mm
15	1/2"	21,3 mm	35 mm
20	3/4"	26,9 mm	40 mm
25	1"	33,7 mm	40 mm
32	1 1/4"	42,4 mm	50 mm
40	1 1/2"	48,3 mm	50 mm
50	2"	60,3 mm	50 mm
65	2 1/2"	76,1 mm	60 mm
80	3"	88,9 mm	70 mm
100	4"	114,3 mm	80 mm

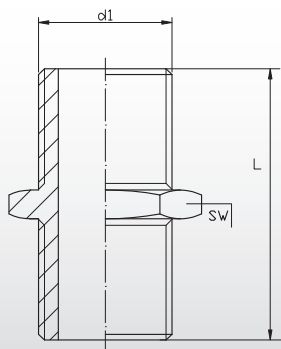
Ниппель двухсторонний (сгон)



2002

NW	d1	d2	L1
6	1/8"	10,2 mm	20 mm
8	1/4"	13,5 mm	30 mm
10	3/8"	17,2 mm	40 mm
15	1/2"	21,3 mm	60 mm
20	3/4"	26,9 mm	60 mm
25	1"	33,7 mm	60 mm
32	1 1/4"	42,4 mm	80 mm
40	1 1/2"	48,3 mm	80 mm
50	2"	60,3 mm	100 mm
65	2 1/2"	76,1 mm	100 mm
80	3"	88,9 mm	120 mm
100	4"	114,3 mm	120 mm

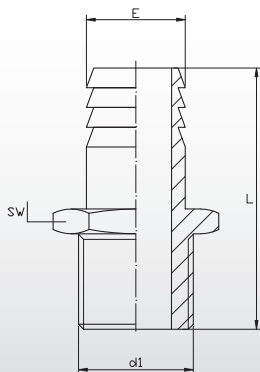
Ниппель двухсторонний с гайкой



2003

NW	d1	L	SW
6	1/8"	21 mm	12 mm
8	1/4"	33 mm	15 mm
10	3/8"	35 mm	20 mm
15	1/2"	42 mm	26 mm
20	3/4"	49 mm	31 mm
25	1"	50 mm	36 mm
32	1 1/4"	57 mm	45 mm
40	1 1/2"	58 mm	51 mm
50	2"	64 mm	63 mm
65	2 1/2"	75 mm	81 mm
80	3"	81 mm	95 mm
100	4"	92 mm	120 mm

Ниппель на рукав с гайкой

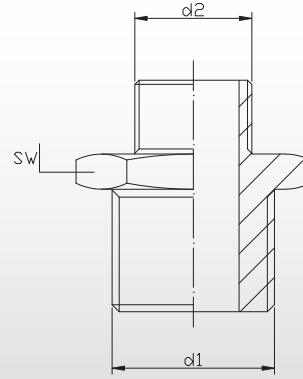


2004

NW	d	E	L	SW
8	1/4"	9 mm	48 mm	15 mm
10	3/8"	11 mm	53 mm	19 mm
15	1/2"	14 mm	65 mm	23 mm
20	3/4"	20 mm	70 mm	29 mm
25	1"	26 mm	75 mm	38 mm
32	1 1/4"	33 mm	80 mm	46 mm
40	1 1/2"	39 mm	95 mm	50 mm
50	2"	51 mm	105 mm	60 mm
65	2 1/2"	63 mm	110 mm	80 mm
80	3"	76 mm	120 mm	95 mm

Ниппель переходной

d2-d1	L	d2-d1	L
1/4" - 1/8"	30 mm	1 1/4" - 1"	53 mm
3/8 - 1/8"	30 mm	1 1/2" - 3/4"	55 mm
-1/4"	30 mm	-1"	55 mm
1/2" - 1/8"	34 mm	-1 1/4"	55 mm
-1/4"	34 mm	2" - 1"	65 mm
-3/8"	34 mm	-1 1/4"	65 mm
3/4" - 1/4"	40 mm	-1 1/2"	65 mm
-3/8"	40 mm	2 1/2" - 1 1/4"	70 mm
-1/2"	40 mm	-1 1/2"	70 mm
1" - 3/8"	43 mm	-2"	70 mm
-1/2"	43 mm	3" - 1 1/2"	85 mm
-3/4"	43 mm	-2"	85 mm
1 1/4" - 1/2"	53 mm	-2 1/2"	85 mm
-3/4"	53 mm		



2005

Муфта

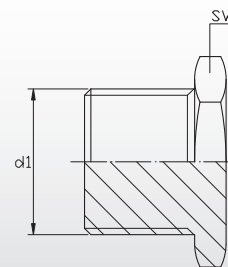
NW	d1	d2	L
6	1/8"	14,0 mm	17 mm
8	1/4"	17,0 mm	25 mm
10	3/8"	21,3 mm	26 mm
15	1/2"	26,4 mm	34 mm
20	3/4"	31,8 mm	36 mm
25	1"	39,5 mm	43 mm
32	1 1/4"	48,3 mm	48 mm
40	1 1/2"	54,5 mm	48 mm
50	2"	66,3 mm	56 mm
65	2 1/2"	82,0 mm	66 mm
80	3"	95,0 mm	71 mm
100	4"	122,0 mm	83 mm



2006

Заглушка с 6-гранной головкой

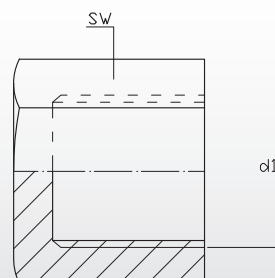
NW	d1	SW
6	1/8"	12 mm
8	1/4"	17 mm
10	3/8"	19 mm
15	1/2"	23 mm
20	3/4"	29 mm
25	1"	36 mm
32	1 1/4"	49 mm
40	1 1/2"	51 mm
50	2"	63 mm
65	2 1/2"	83 mm
80	3"	95 mm
100	4"	120 mm



2007

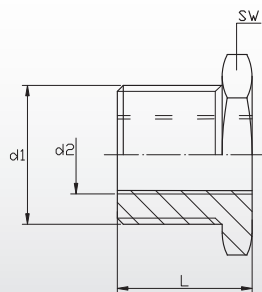
Гайка-заглушка

NW	d1	SW
6	1/8"	14 mm
8	1/4"	18 mm
10	3/8"	21 mm
15	1/2"	27 mm
20	3/4"	32 mm
25	1"	39 mm
32	1 1/4"	49 mm
40	1 1/2"	55 mm
50	2"	68 mm
65	2 1/2"	84 mm
80	3"	98 mm
100	4"	125 mm



2008

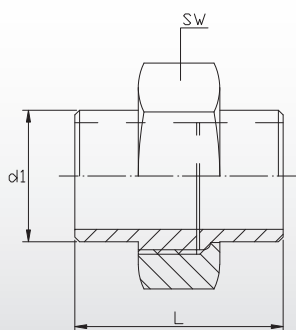
Переход РВ/РН



2009

d1-d2	SW	d1-d2	SW
1/4" - 1/8"	21 mm	1 1/4" - 1"	47 mm
3/8" - 1/8"	24 mm	1 1/2" - 3/4"	54 mm
-1/4"	24 mm	-1"	54 mm
1/2" - 1/4"	26 mm	-1 1/4"	54 mm
-3/8"	26 mm	2" - 1"	63 mm
3/4" - 1/4"	32 mm	-1 1/4"	63 mm
-3/8"	32 mm	-1 1/2"	63 mm
-1/2"	37 mm	2 1/2" - 1 1/4"	87 mm
1" - 3/8"	37 mm	-1 1/2"	87 mm
-1/2"	37 mm	-2"	87 mm
-3/4"	37 mm	3" - 1 1/2"	95 mm
1 1/4" - 1/2"	47 mm	-2"	95 mm
-3/4"	47 mm	2 - 1/2"	95 mm

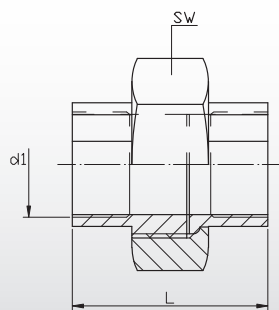
Соединение плоское сварное (американка С/С)



2010

NW	d1	L	SW
6	10,2 mm	39 mm	35 mm
8	13,5 mm	39 mm	35 mm
10	17,2 mm	40 mm	38 mm
15	21,3 mm	41 mm	38 mm
20	26,9 mm	46 mm	49 mm
25	33,7 mm	49 mm	49 mm
32	42,4 mm	53 mm	60 mm
40	48,3 mm	71 mm	70 mm
50	60,3 mm	74 mm	75 mm
65	76,1 mm	85 mm	109 mm
80	88,9 mm	96 mm	125 mm

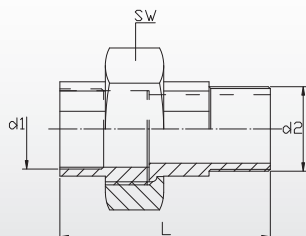
Соединение плоское с внутренней резьбой (американка РВ/РВ)



2011

NW	d1	L	SW
6	1/8"	33 mm	31 mm
8	1/4"	45 mm	35 mm
10	3/8"	45 mm	38 mm
15	1/2"	43 mm	42 mm
20	3/4"	46 mm	49 mm
25	1"	51 mm	60 mm
32	1 1/4"	56 mm	70 mm
40	1 1/2"	59 mm	77 mm
50	2"	67 mm	91 mm
65	2 1/2"	83 mm	110 mm
80	3"	97 mm	126 mm

Соединение плоское РВ/РН (американка РВ/РН)

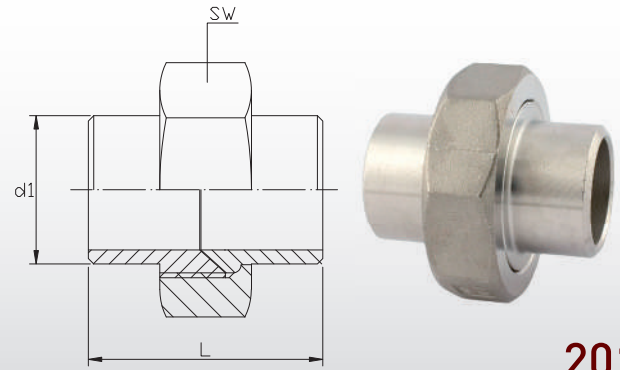


2012

NW	d1/d2	L	SW
8	1/4"	54 mm	35 mm
10	3/8"	57 mm	40 mm
15	1/2"	55 mm	42 mm
20	3/4"	62 mm	49 mm
25	1"	69 mm	60 mm
32	1 1/4"	78 mm	70 mm
40	1 1/2"	84 mm	76 mm
50	2"	89 mm	91 mm
65	2 1/2"	110 mm	110 mm
80	3"	125 mm	125 mm

Соединение конусное С/С

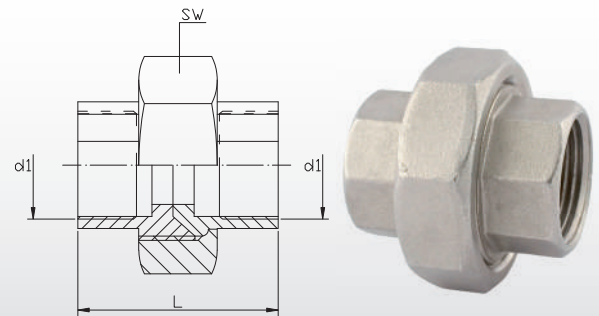
NW	d1	L	SW
6	10,2 mm	39 mm	35 mm
8	13,5 mm	39 mm	35 mm
10	17,2 mm	40 mm	38 mm
15	21,3 mm	41 mm	38 mm
20	26,9 mm	46 mm	49 mm
25	33,7 mm	49 mm	49 mm
32	42,4 mm	53 mm	60 mm
40	48,3 mm	71 mm	70 mm
50	60,3 mm	74 mm	75 mm
65	76,1 mm	85 mm	109 mm
80	88,9 mm	96 mm	125 mm



2013

Соединение конусное РВ/РВ

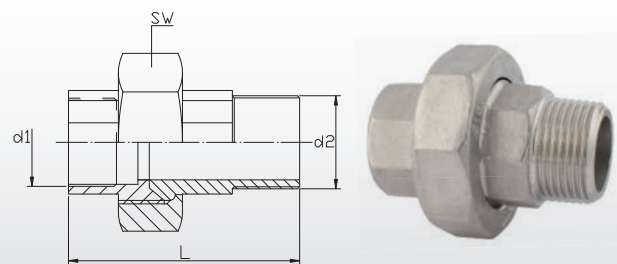
NW	d1	L	SW
6	1/8"	33 mm	31 mm
8	1/4"	45 mm	35 mm
10	3/8"	45 mm	38 mm
15	1/2"	43 mm	42 mm
20	3/4"	46 mm	49 mm
25	1"	51 mm	60 mm
32	1 1/4"	56 mm	70 mm
40	1 1/2"	59 mm	77 mm
50	2"	67 mm	91 mm
65	2 1/2"	83 mm	110 mm
80	3"	97 mm	126 mm



2014

Соединение конусное РВ/РН

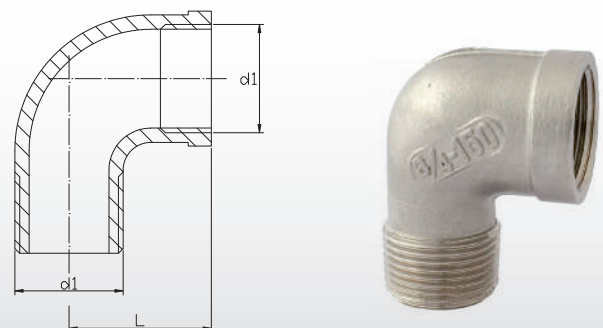
NW	d1/d2	L	SW
8	1/4"	54 mm	35 mm
10	3/8"	57 mm	40 mm
15	1/2"	55 mm	42 mm
20	3/4"	62 mm	49 mm
25	1"	69 mm	60 mm
32	1 1/4"	78 mm	70 mm
40	1 1/2"	84 mm	76 mm
50	2"	89 mm	91 mm
65	2 1/2"	110 mm	110 mm
80	3"	125 mm	125 mm



2015

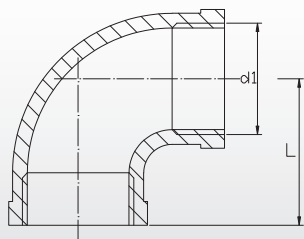
Отвод РВ/РН

NW	d1	L
6	1/8"	18 mm
8	1/4"	21 mm
10	3/8"	24 mm
15	1/2"	28 mm
20	3/4"	33 mm
25	1"	38 mm
32	1 1/4"	45 mm
40	1 1/2"	49 mm
50	2"	57 mm
65	2 1/2"	68 mm
80	3"	80 mm
100	4"	130 mm



2016

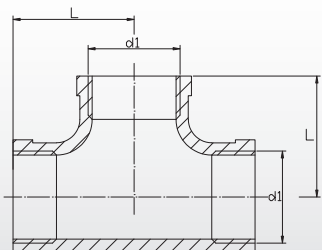
Отвод РВ/РВ



2017

NW	d1	L1
6	1/8"	18 mm
8	1/4"	21 mm
10	3/8"	25 mm
15	1/2"	28 mm
20	3/4"	33 mm
25	1"	38 mm
32	1 1/4"	45 mm
40	1 1/2"	50 mm
50	2"	58 mm
65	2 1/2"	70 mm
80	3"	80 mm
100	4"	105 mm

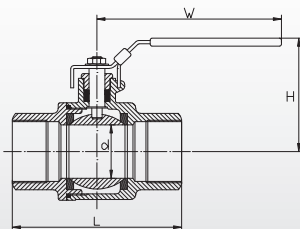
Тройник РВ



2018

NW	d1	L
6	1/8"	18 mm
8	1/4"	21 mm
10	3/8"	25 mm
15	1/2"	28 mm
20	3/4"	33 mm
25	1"	38 mm
32	1 1/4"	45 mm
40	1 1/2"	50 mm
50	2"	58 mm
65	2 1/2"	70 mm
80	3"	78 mm
100	4"	96 mm

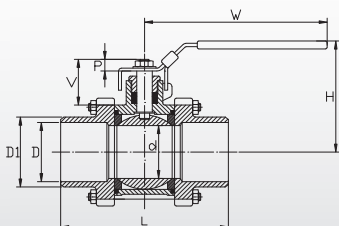
Кран шаровой муфтовый 2-х составной



2019

Диаметр	d	L	H	W
1/4"	10	50,8	64	98
3/8"	12	50,8	64	98
1/2"	15	58	66	98
3/4"	20	65,6	66	125
1"	25	78,7	80	143
1 1/4"	32	90	86	143
1 1/2"	38	105	97	200
2"	50	124	105	200
2 1/2"	63	146,2	146	250
3"	76	163,7	155	250

Кран шаровой под сварку 3-х составной

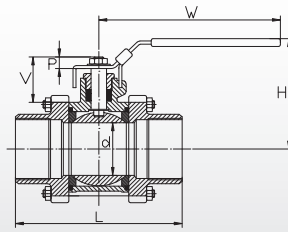


2020

Диаметр	d	D	D1	L	H	W	V	P
1/4"	11,6	8	12,5	64,5	54	102	29,7	10,5
3/8"	12,7	12,7	17,5	64,5	54	102	29,7	10,5
1/2"	15	15	22	66	57	102	30,1	10,5
3/4"	20	20	27	82,6	66	120,5	36,5	13,5
1"	25	25	34	95	76	158,5	40,6	15,5
1 1/4"	32	32	42,5	111,2	81	158,5	41,8	15,5
1 1/2"	38	38	48,5	130,6	98	188	48,5	17,5
2"	50	50	61	151	106	188	49,4	17,5
2 1/2"	65	65	73	185	138	245	72,1	33
3"	80	80	90	212	154	245	65,6	33
4"	100	100	115	235	178	320	76,2	42

Кран шаровой муфтовый 3-х составной

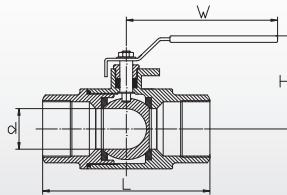
Диаметр	d	L	H	W	V	P
1/4"	11,6	64,5	54	102	29,7	10,5
3/8"	12,7	64,5	54	102	29,7	10,5
1/2"	15	66	57	102	31	10,5
3/4"	20	83,5	66	120,5	36,5	13,5
1"	25	95	76	158,5	46	15,5
1 1/4"	32	111,2	81	158,5	41,8	15,5
1 1/2"	38	129,8	98	188	48,5	17,5
2"	50	151	106	188	49,4	17,5
2 1/2"	65	184	138	245	72,1	33
3"	80	209	154	245	65,6	33
4"	100	234,4	178	320	76,2	42



2021

Кран шаровой 3-х ходовой

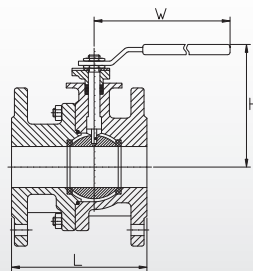
Диаметр	d	L	H	W
3/8"	12,7	60	56	95
1/2"	12,7	60	56	95
3/4"	16	6	64	125
1"	20	82	66	125
1 1/4"	25	97	70	145
1 1/2"	32	114	83	145
2"	38,1	142	88	205



2022

Кран шаровой фланцевый 2-х составной

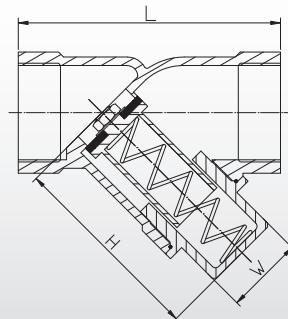
Диаметр	L	H	W
1/2"	125	74	170
3/4"	120	77	170
1"	125	83	170
1 1/4"	130	88	170
1 1/2"	140	123	250
2"	150	132	250
2 1/2"	170	154	320
3"	180	166	365
4"	190	182	365
5"	325	225	500
6"	350	240	600
8"	400	310	700
10"	450	325	800
12"	500	365	900



2023

Клапан обратный

Диаметр	W	H	L
1/4"	24	40	65
3/8"	24	40	65
1/2"	24	40	65
3/4"	24	50	75
1"	34	62	90
1 1/4"	41	70	110
1 1/2"	57	85	120
2"	89	100	150



2024



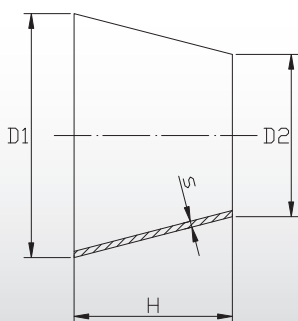
3

АРМАТУРА СВАРНАЯ

Рады Вам предложить с нашего склада арматуру для сварки норма EN10253-4 для стали AISI 304 и AISI 316. Широкие диапазоны диаметра и длины позволяют сделать оптимальный подбор арматуры в соответствии с рабочим давлением технологического оборудования. Арматура для сварки предлагаемая нами характеризуется высоким качеством исполнения подтвержденным аттестатом EN 10204/3.1.



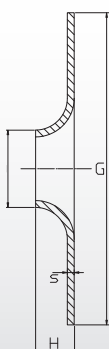
Переход



3001

DN	s	Вес [кг]	DN	s	Вес [кг]
25/20	2,0/3,0	0,07/0,11	65/50	2,0/3,0	0,30/0,45
32/20	2,0/3,0	0,08/0,13	80/50	2,0/3,0	0,33/0,50
32/25	2,0/3,0	0,09/0,14	80/65	2,0/3,0	0,36/0,55
40/20	2,0/3,0	0,12/0,18	100/65	2,0/3,0	0,48/0,73
40/25	2,0/3,0	0,13/0,19	100/80	2,0/3,0	0,52/0,78
40/32	2,0/3,0	0,14/0,21	125/80	2,0/3,0	0,72/1,09
50/25	2,0/3,0	0,17/0,26	125/100	2,0/3,0	0,81/1,21
50/32	2,0/3,0	0,19/0,29	150/100	2,0/3,0	0,99/1,49
50/40	2,0/3,0	0,20/0,31	150/125	2,0/3,0	1,08/1,62
65/40	2,0/3,0	0,27/0,41	200/125	2,0/3,0	1,37/2,05

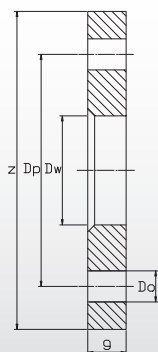
Отбортовка



3002

DN	D	G	H	s	Вес [кг]
10	17,2	42,0	6,0	2,0	0,01
15	21,3	47,0	6,0	2,0	0,01
20	26,9	58,0	7,0	2,0	0,04
25	33,7	68,0	9,0	2,0	0,05
32	42,4	78,0	15,0	2,0	0,12
40	48,3	88,0	10,0	2,0	0,08
50	60,3	102,0	12,0	2,0	0,11
65	76,1	122,0	12,0	2,0	0,15
80	88,9	133,0	13,0	2,0	0,19
100	114,3	158,0	13,0	2,0	0,21
125	139,7	184,0	14,0	2,0	0,26
150	168,3	212,0	18,0	2,0	0,34
200	219,1	268,0	22,0	2,0	0,53
250	273,0	320,0	22,0	2,0	0,55

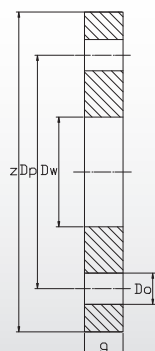
Фланец алюминиевый DIN 2642-PN10



3003

DN	r _{ра}	g	D _z	D _w	D _p	D _o	Вес [кг]
10	17,2	12,0	90,0	19,0	60,0	14	0,18
15	21,3	12,0	95,0	24,0	65,0	14	0,19
20	26,9	12,0	105,0	30,0	75,0	14	0,25
25	33,7	12,0	115,0	36,0	85,0	14	0,27
32	42,4	16,0	140,0	46,0	100,0	18	0,56
40	48,3	16,0	150,0	54,0	110,0	18	0,62
50	60,3	16,0	165,0	65,0	125,0	18	0,75
65	76,1	16,0	185,0	81,0	145,0	18	0,90
80	88,9	18,5	200,0	94,0	160,0	18	1,10
100	114,3	18,5	220,0	119,0	180,0	18	1,25
125	139,7	18,5	250,0	144,0	210,0	18	1,60
150	168,3	19,5	285,0	173,0	240,0	22	2,00
200	219,1	21,0	340,0	225,0	295,0	22	2,80
250	273,0	23,0	395,0	279,0	350,0	22	3,80

Фланец плоский EN1092-1/01

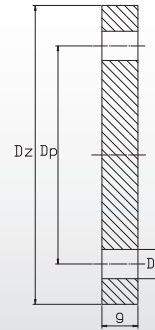


3004

DN	r _{ра}	g	D _z	D _w	D _p	D _o	Вес [кг]
10	17,2	14,0	90,0	18	60,0	14	0,60
15	21,3	14,0	95,0	22	65,0	14	0,67
20	26,9	16,0	105,0	27,5	75,0	14	0,86
25	33,7	16,0	115,0	34,5	85,0	14	1,10
32	42,4	18,0	140,0	43,5	100,0	18	1,65
40	48,3	18,0	150,0	49,5	110,0	18	1,86
50	60,3	19,0	165,0	61,5	125,0	18	2,50
65	76,1	20,0	185,0	77,5	145,0	18	3,00
80	88,9	20,0	200,0	90,5	160,0	18	3,79
100	114,3	22,0	220,0	116,0	180,0	18	4,20
125	139,7	22,0	250,0	141,5	210,0	18	5,60
150	168,3	24,0	285,0	170,5	240,0	22	6,70
200	219,1	26,0	340,0	221,8	295,0	22	9,30
250	273,0	29,0	395,0	276,5	350,0	26	12,30

Фланец заглушка EN1092-1/05

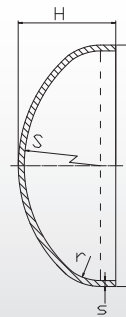
DN	g	Dz	Dp	Do	Вес [кг]
15	16,0	95	65	14	0,77
20	18,0	105	75	14	1,08
25	18,0	115	85	14	1,3
32	18,0	140	100	18	1,93
40	18,0	150	110	18	2,21
50	18,0	165	125	18	3,02
65	18,0	185	145	18	4,83
80	20,0	200	160	18	6,28
100	20,0	220	180	18	7,59
125	22,0	250	210	18	8,47
150	22,0	285	240	22	11,01
200	24,0	340	295	22	-
250	26,0	395	350	26	-



3005

Днище (заглушка под сварку)

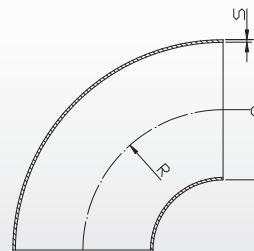
DN	D	H	S	Вес [кг]
15	21,3	14,5	2,0/3,0	0,02/0,02
20	26,9	10,5	2,0/3,0	0,02/0,02
25	33,7	12,5	2,0/3,0	0,03/0,03
32	42,4	17	2,0/3,0	0,04/0,06
40	48,3	17	2,0/3,0	0,05/0,08
50	60,3	20	2,0/3,0	0,07/0,11
65	76,1	27	2,0/3,0	0,13/0,19
80	88,9	29	2,0/3,0	0,16/0,24
90	101,6	26	2,0/3,0	0,18/0,28
100	114,3	32	2,0/3,0	0,24/0,36
125	139,7	35	2,0/3,0	0,37/0,53
150	168,3	40	2,0/3,0	0,51/0,77
200	219,1	50	2,0/3,0	0,84/1,27



3006

Отвод

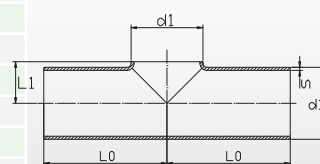
DN	d1	R	s	Вес [кг]
10	17,2	28,5	2,0	0,03
15	21,3	28	2,0/3,0	0,04/0,06
20	26,9	29	2,0/3,0	0,05/0,08
25	33,7	38	2,0/3,0	0,09/0,13
32	42,4	48	2,0/3,0	0,15/0,22
40	48,3	57	2,0/3,0	0,20/0,30
50	60,3	76	2,0/3,0	0,34/0,51
65	76,1	95	2,0/3,0	0,55/0,82
80	88,9	114	2,0/3,0	0,78/1,16
100	114,3	152	2,0/3,0	1,34/2,00
125	139,7	190	2,0/3,0	2,06/3,07
150	168,3	229	2,0/3,0	2,99/4,46
200	219,1	305	2,0/3,0	5,20/7,77
250	273,0	381	2,0/3,0	8,11/12,13



3007

Тройник короткий

DN	d1	l1	l0	S	Вес [кг]
15	21,3	12	25,5	2,0	0,04
20	26,9	15	28,5	2,0	0,06
25	33,7	19	38	2,0/3,0	0,10/0,15
32	42,4	24	47,5	2,0/3,0	0,17/0,26
40	48,3	26	57	2,0/3,0	0,24/0,35
50	60,3	34	63,5	2,0/3,0	0,34/0,50
65	76,1	42	76	2,0/3,0	0,53/0,75
80	88,9	48,5	85,5	2,0/3,0	0,67/0,97
100	114,3	63	105	2,0/3,0	1,09/1,64
125	139,7	76	124	2,0/3,0	1,51/2,25
150	168,3	92	142	2,0/3,0	2,12/3,13
200	219,1	122	179	2,0/3,0	3,37/4,90
250	273,0	151	216,5	3,0	7,51



3008

4

ЗАТВОРЫ ДЛЯ
ПРОМЫШЛЕННОСТИ



Наша фирма является авторизованным дистрибьютером ведущих европейских производителей промышленной арматуры:

- ▶ End Armaturen GmbH
- ▶ End Automation GmbH
- ▶ Watergates GmbH



В нашем предложении Вы найдете шаровые краны высоко класса из нержавеющей стали и углеродистой стали, чугуна и латуни. Мы предлагаем, так же обратные клапаны, затворы переходы, компенсаторы, краны с электрическим управлением, затворы межфланцевые типа Wafer и затворы типа Lug, задвижки клиновые и ножевые. Широкий ассортимент в нашем предложении позволяет удовлетворить растущие потребности наших клиентов. Мы заботимся о высоком качестве нашей продукции о том, чтобы перелагаемые нами шаровые краны, затворы, задвижки, компенсаторы и краны с электрическим управлением отличались самым высоким качеством и безотказностью. Предлагаемые нами затворы и краны имеют аттестаты выданные Государственным Управлением Гигиены, соответствуют предписанию для давлений PED/23/EG и предписанию ATEX/94/9/EG.

Предлагаемые продукты используются в следующих отраслях промышленности:

- ▶ химической
- ▶ нефтехимической
- ▶ бумажной
- ▶ машиностроительной
- ▶ фармацевтической
- ▶ пищевой
- ▶ горной
- ▶ тепловой
- ▶ энергетической
- ▶ очистительной

Дисковый поворотный затвор

Диаметры	от DN40 до DN600
Исполнение	межфланцевый, с отверстиями под резьбу
Корпус	кислотостойкая сталь, чугун, алюминий
Диск	кислотостойкая сталь, чугун
Уплотнение	EPDM, NBR, FKM, неопрен, силикон, каучук
Привод	ручка, червячная передача, пневмотический, электрический



4001



4002



4003

Дисковый поворотный затвор с тефлоновым уплотнением

Диаметры	от DN50 до DN400
Исполнение	межфланцевый
Корпус	2-х составной, кислотостойкая сталь, чугун
Диск	кислотостойкая сталь, сталь покрытая PTFE
Уплотнение	EPDM, NBR, FKM, неопрен, силикон, каучук
Привод	ручка, червячная передача, пневмотический, электрический



4004



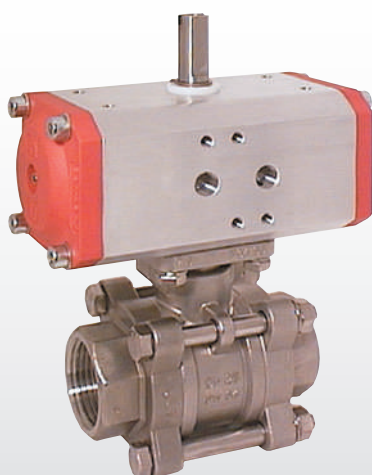
4005

Краны шаровые

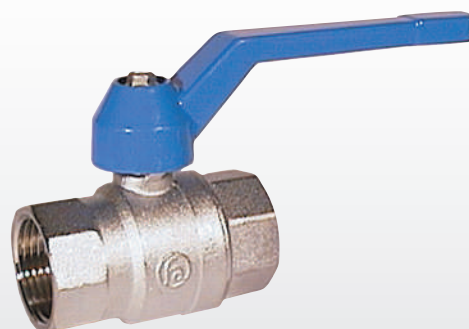
Диаметры	от DN10 до DN100
Исполнение	внутренняя резьба, соединение для сварки
Корпус	1, 2, 3-х составной, кислотостойкая сталь, чугун
Шар	кислотостойкая сталь
Уплотнение	PTFE, PTFE/стекловолокно
Привод	ручка, пневматический, электрический



4006



4007



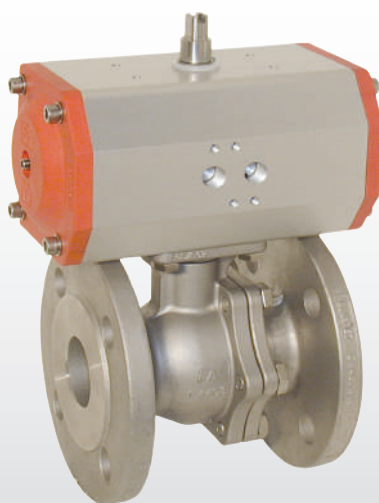
4008

Краны шаровые фланцевые

Диаметры	от DN15 до DN200
Корпус	2-х составной, кислотостойкая сталь, чугун, углеродистая сталь
Шар	кислотостойкая сталь, хромированная латунь
Уплотнение	PTFE, PTFE/стекловолокно
Привод	ручка, пневматический, электрический



4009



4010



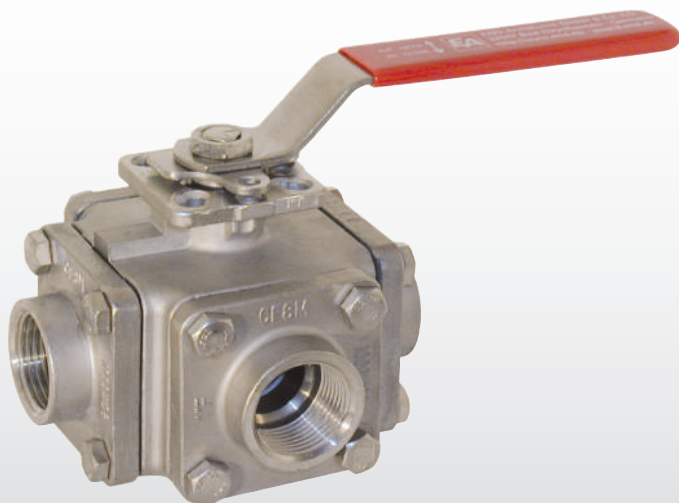
4011

Краны шаровые 3-х ходовые

Диаметры	от DN15 до DN100
Соединения	внутренняя резьба, соедине под сварку, фланцевое
Корпус	кислотостойкая сталь, чугун, углеродистая сталь
Шар	кислотостойкая сталь, тип „L” или „Т”
Уплотнение	PTFE, PTFE/стекловолокно
Привод	ручка, пневмотический, электрический



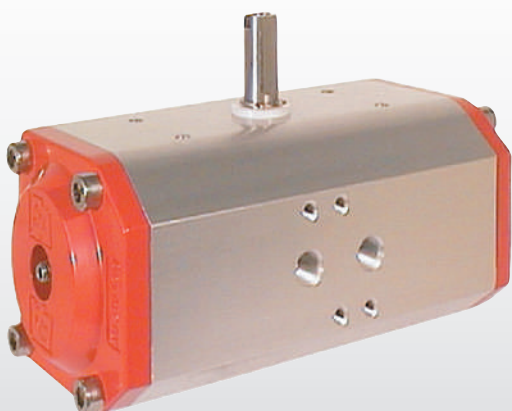
4012



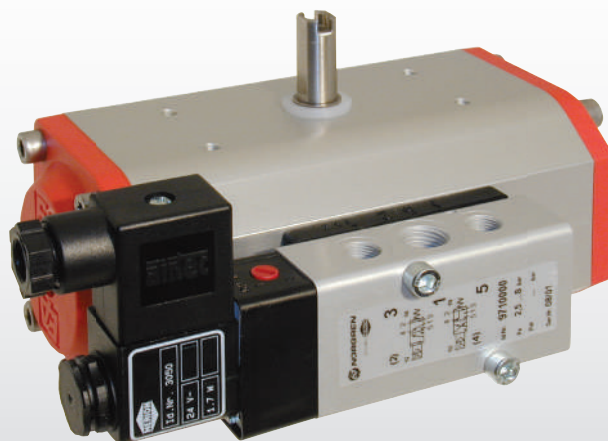
4013

Пневмоприводы

Диапазон моментов вращения	от 1,7 Nm до 580 Nm
Работа	90° , 2-х стороннего или одностороннего действия
Управляющее давление	от 2 до 10 Бар
Корпус	алюминиевый сплав



4014



4015

Диапазон моментов вращения	от 20 Nm до 2500 Nm
Работа	90° (180° по запросу)
Электрическое напряжение	230 В, 400В АС3 или 24В DC/AC
Степень защиты	IP 67, IP68
Корпус	алюминиевый сплав



4016



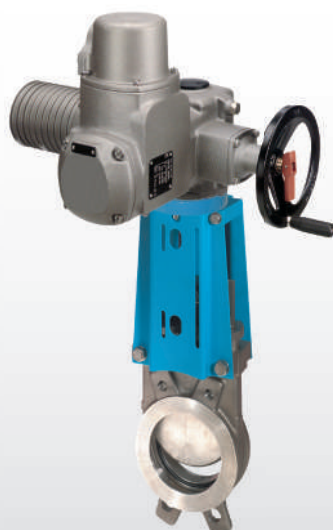
4017

Затворы гильотинного типа

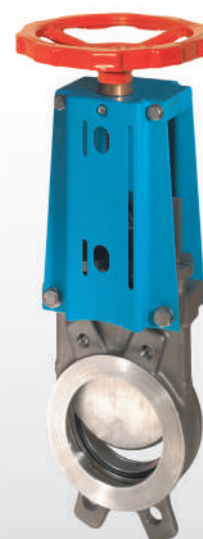
Диаметры	от DN15 до DN1200
Исполнение	межфланцевое
Корпус	кислотостойкая сталь, чугун
Нож	кислотостойкая сталь
Уплотнение	EPDM, NBR, FKM, PTFE, металл/металл
Привод	ручка, колесо ручного управления, пневматический, электрический



4018



4019



4020

Обратный межфланцевый клапан (хлопушка)

Диаметры	от DN32 до DN400
Исполнение	межфланцевый
Корпус	кислотостойкая сталь, оцинкованная углеродистая сталь
Затвор	кислотостойкая сталь, оцинкованная углеродистая сталь
Уплотнение	EPDM, FKM, PTFE



4021

Обратный межфланцевый клапан (пепельница)

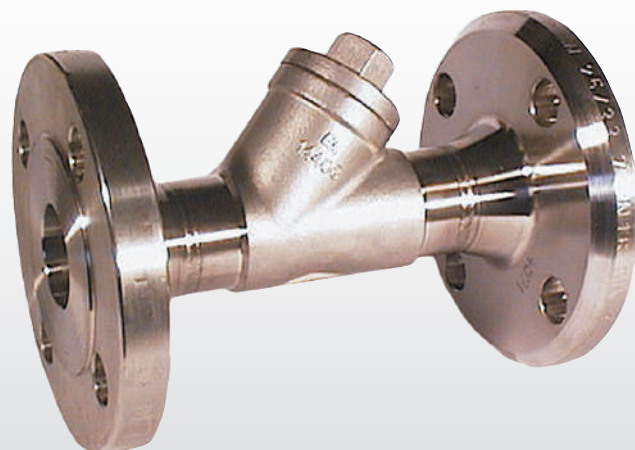
Диаметры	от DN15 до DN200
Исполнение	межфланцевый
Корпус	кислотостойкая сталь, бронза, PP или PTFE
Затвор	кислотостойкая сталь
Уплотнение	EPDM, NBR, FKM, PTFE, металл/металл



4022

Обратный фланцевый клапан

Диаметры	от DN15 до DN80
Исполнение	фланцевый
Корпус	кислотостойкая сталь 1.4408
Затвор	кислотостойкая сталь 1.4571
Уплотнение	EPDM, FKM, PTFE



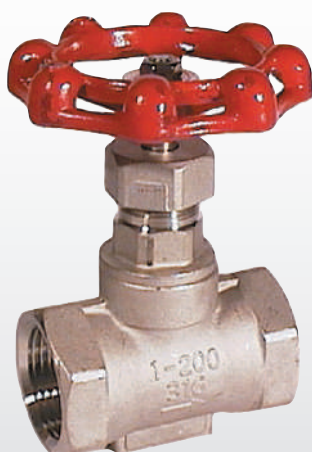
4023

Краны грибовидные

Диаметры	от DN8 до DN200
Исполнение	прямой, косой
Корпус	кислотостойкая сталь, чугун, латунь, бронза
Привод	ручной, пневматический, электрический



4024



4025



4026

A stack of steel pipes is shown in a black and white photograph. The pipes are arranged in a slightly overlapping manner, creating a strong sense of depth and texture. A dark teal rectangular overlay is positioned on the left side of the image, containing a large, bold white number '5'.

5

**ТРУБЫ И ИЗДЕЛИЯ
ИЗ СТАЛИ**

Химический состав основных марок нержавеющей и кислотостойких сталей

AISI	DIN	PN	C	Si	Mn	Cr	Ni	Mo
304	1.4301	0H18N9	0,04	1	2	18,5	9	-
304L	1.4306	00H18N10	0,02	1	2	18,5	10,5	-
321	1.4541	1H18N9T	0,1	1	2	19	10	-
316	1.4401	-	0,04	1	2	17	11	2,2
316L	1.4404	00H17N14M2	0,02	1	2	17	11,5	2,2
316Ti	1.4571	H17N13M2T	0,04	1	2	17	11	-



Диаметры труб

DN	DIN 11850	SMS	CAL	ISO
6			1/8"	10 mm
8			1/4"	13,50 mm
10	12 mm		3/8"	17,20 mm
15	18 mm		1/2"	21,30 mm
20	22 mm		3/4"	26,90 mm
25	28 (29) mm	25 mm	1"	33,70 mm
32	34 (35) mm	32 mm	1 1/4"	42,40 mm
40	40 (41) mm	38 mm	1 1/2"	48,30 mm
50	52 (53) mm	51 mm	2"	60,30 mm
65	70 mm	63,50 mm	2 1/2"	76,10 mm
80	85 mm	76,10 mm	3"	88,90 mm
100	104 mm	101,60 mm	4"	114,30 mm
125	129 mm		5"	139,70 mm
150	154 mm		6"	168,30 mm
200	204 mm		8"	219,10 mm
250	254 mm		10"	273,00 mm

Трубы для пищевой промышленности

Трубы сварные, норма EN 10357 (DIN 11850)

Трубы инсталляционные ISO

Трубы сварные, норма EN 10217 (DIN 17457)

Трубы конструкционные (декоративные)

5001



**5002**

Профильная труба

Продольная сварка методом HF (высокочастотным током). Аттестат по EN 10204/2.2

Профильная квадратная труба

Размеры	Вес кг/м	Размеры	Вес кг/м	Размеры	Вес кг/м
10x10x1,0	0,294	35x35x1,5	1,618	80x80x2,0	5,003
15x15x1,0	0,453	35x35x2,0	2,132	80x80x3,0	7,430
15x15x1,5	0,661	40x40x1,5	1,857	100x100x2,0	6,279
20x20x1,0	0,613	40x40x2,0	2,451	100x100x3,0	9,343
20x20x1,5	0,900	40x40x3,0	3,602	100x100x4,0	12,416
20x20x2,0	1,175	50x50x1,5	2,336	120x120x2,0	7,556
25x25x1,5	1,140	50x50x2,0	3,089	120x120x3,0	11,259
25x25x2,0	1,494	50x50x3,0	4,559	150x150x3,0	14,128
30x30x1,5	1,397	60x60x2,0	3,737	150x150x4,0	18,728
30x30x2,0	1,813	60x60x3,0	5,516		

Профильная прямоугольная труба

Размеры	Вес кг/м	Размеры	Вес кг/м	Размеры	Вес кг/м
20x10x1,5	0,661	50x40x2,0	2,770	80x60x3,0	6,473
25x15x1,5	0,900	60x30x1,5	2,097	100x50x2,0	4,657
35x15x1,5	1,048	60x30x2,0	2,770	100x50x3,0	6,952
30x20x1,5	1,140	60x40x2,0	3,089	100x60x2,0	5,000
40x20x2,0	1,813	60x40x3,0	4,559	100x60x3,0	7,430
40x20x3,0	2,646	80x40x1,5	2,814	120x60x3,0	8,387
50x20x1,5	1,618	80x40x2,0	3,727	120x80x3,0	9,343
55x25x2,0	2,292	80x40x3,0	5,516	150x100x4,0	15,520
50x30x2,0	2,451	80x60x2,0	4,365	200x100x4,0	18,620

Прутки круглые

Исполнение по EN 10278 с допуском h9 и EN 10088-3 с допусками по EN 10060.

Длина 4-6м.

5003

Диаметр	Вес кг/м	Диаметр	Вес кг/м	Диаметр	Вес кг/м
3	0,06	14	1,21	32	6,31
4	0,10	16	1,58	35	7,55
5	0,15	18	2,00	40	9,86
6	0,22	20	2,47	45	12,48
7	0,30	22	2,98	50	15,41
8	0,39	24	3,55	55	18,65
9	0,50	25	3,85	60	22,20
10	0,62	28	4,83	70	30,21
12	0,89	30	5,55	80	39,46

Полоса

Исполнение по EN 10088-2 и EN 10088-3 , допуски по EN 10058.

Исполнение по EN 10278, допуски по EN 10278. Аттестат EN 10294/3.1

5004

Размеры	Вес кг/м	Размеры	Вес кг/м	Размеры	Вес кг/м
15x4,0	0,35	30x3,0	0,70	50x4,0	1,57
15x5,0	0,59	30x4,0	0,95	50x5,0	1,96
20x3,0	0,47	30x5,0	1,18	50x8,0	3,14
20x4,0	0,63	30x6,0	1,41	60x4,0	1,88
20x6,0	0,94	35x4,0	1,10	60x6,0	2,83
25x4,0	0,79	35x5,0	1,37	80x5,0	3,14
25x5,0	0,98	35x8,0	2,20	100x5,0	3,92
25x6,0	1,18	40x3,0	0,94	100x8,0	6,28
25x8,0	1,57	40x4,0	1,26	120x10,0	7,85

L-Профиль

Исполнение по EN 10088-3. Допуски по EN 10056.
Аттестат EN 10204/3.1



5005

Размеры	Вес кг/м	Размеры	Вес кг/м
20x20x3,0	0,88	50x50x5,0	3,77
25x25,3,0	1,12	50x50x6,0	4,47
30x30x3,0	1,36	50x50x8,0	5,82
35x35x4,0	1,78	80x80x8,0	9,66
40x40x3,0	1,82	100x100x8,0	12,40
40x40x4,0	2,42	100x100x10	15,20
40x40x5,0	2,97	120x120x10	18,10

Листы

Лист холоднокатанный по EN 10088-2. Допуски по EN 10259.
Аттестат по EN 10204/3.1

Листа горячекатанный по EN 10088-2. Допуски по EN 10029.
Аттестат по EN 10202/3.1



5006

Обозначение		Шероховатость поверхности [мкм]
DIN	ASTM	
III (n)	2B	0,1 – 0,9
III d (m)	BA	0,05 – 0,1
IV (p0)	4N	0,2 – 1,5
	3N	0,2 – 1,5
IIa	DB	0,15 – 0,6
	1	4,0 – 7,0